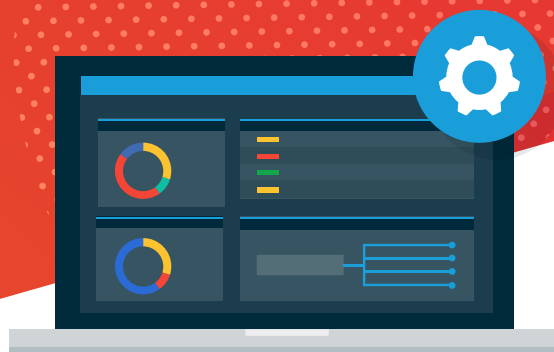


Datto RMM



Jako intuicyjna, wydajna i przystępna platforma chmurowa, Datto RMM pomaga zarządzać złożonością, kosztami i ryzykiem związanym z obsługą każdego urządzenia. Niezależnie od tego, czy obsługujesz pojedyncze urządzenie, czy setki tysięcy końcówek, Datto RMM zapewnia bezpieczeństwo i wprowadza poprawki, umożliwiając stabilne funkcjonowanie obsługiwanej infrastruktury.

RMM nowej generacji dla nowoczesnych MSP

Bezpieczny, skalowalny i zawsze gotowy do pracy

Jako prawdziwy SaaS, Datto RMM jest łatwo dostępny i pozwala dostawcom usług zarządzalnych skupić się na zarządzaniu urządzeniami klientów. Udoskonalone bezpieczeństwo platformy z obowiązkowym uwierzytelnianiem dwuskładnikowym, regularnymi testami penetracyjnymi i rozwijaniem infrastruktury, a także aktywnym monitorowaniem pod kątem nieautoryzowanych prób dostępu, Datto RMM pomaga zapewnić bezawaryjny czas pracy na poziomie 99,99% - bez ograniczeń co do liczby obsługiwanych urządzeń.

Proste wdrożenie, łatwa adaptacja

Mimo ogromu dostępnych funkcji, Datto RMM jest łatwy w konfiguracji, wdrażaniu i użytkowaniu dzięki wstępnie skonfigurowanym narzędziom i intuicyjnemu interfejsowi. Dzięki doświadczeniu i praktycznej wiedzy, Datto RMM wspiera użytkownika na każdym etapie procesu wdrożenia, niezależnie od tego, czy to pierwszy kontakt z narzędziami RMM, czy migracja z innej platformy. Wbudowane kreatory upraszczają proces wdrażania, udostępniając kontekstowe przewodniki i automatycznie konfiguruje kluczowe funkcje.

Ponadto Datto oferuje szereg pomocnych materiałów, które pozwolą zespołowi w pełni wykorzystać platformę: od certyfikatów Akademii Datto, poprzez ciągłą edukację i szkolenia, po wielokrotnie nagradzaną, bezpośrednią pomoc techniczną Datto 24/7/365.

Zwiększenie efektywności i automatyzacja pracy

Dzięki regularnym poprawkom i ciągłemu doskonaleniu, Datto RMM został zaprojektowany do wspierania współczesnych środowisk IT.

Kluczowe cechy Datto RMM obejmują:

- **Zarządzanie infrastrukturą:** widoczność wszystkich urządzeń w czasie rzeczywistym - gdzie ono jest, jaki status, stan i zgodność.
- **Monitorowanie:** wiedza o każdym urządzeniu dzięki alertom i automatyczne reakcje, aby skrócić czas przestoju.
- **Bezpieczeństwo:** aktualizacje i optymalizacje dzięki proaktywnemu i scentralizowanemu zarządzaniu, opartemu na regułach.
- **Zdalne wsparcie:** bezpieczny, szybki dostęp do urządzeń za pomocą zaawansowanych narzędzi zdalnego wsparcia i udostępniania ekranu.
- **Raportowanie:** wgląd w urządzenia, ich kondycję i aktywność z możliwością tworzenia rozbudowanych raportów dla klientów.

Automatyczne zarządzanie poprawkami

Datto RMM pomaga MSP dostarczać wydajne, skuteczne, oparte na politykach zarządzanie poprawkami dla oprogramowania Microsoft i innych firm - kluczową usługę w celu zmaksymalizowania bezpieczeństwa i zminimalizowania przestoju. Datto automatycznie dostarcza ważne informacje dla klientów: raportuje statusy poprawek i zgodność z przepisami.

Repozytorium i skryptowanie

Datto RMM oferuje szeroką gamę przystępnych narzędzi do automatyzacji. Repozytorium ComStore oferuje setki gotowych skryptów i reguł automatyzacji - są one dostępne bezpłatnie i będą szczególnie przydatne dla dostawców usług, które mają pod opieką tysiące urządzeń.

RMM Ransomware Detection

Rozwiązanie oparte na silniku behawioralnym umożliwia wykrywanie obecności oprogramowania crypto-ransomware i automatycznie powiadamia, gdy jedno z urządzeń zostanie zainfekowane. Gdy automatyczne reakcje próbują przerwać proces ataku, RMM Ransomware Detection izoluje takie urządzenia od reszty sieci, aby zapobiec rozprzestrzenianiu się zagrożenia.

Mapy topologii sieci

Mapy topologii sieci Datto RMM pozwalają na wykrywanie i identyfikację każdego urządzenia, generowanie wizualnego układu sieci uwzględniającego relacje między urządzeniami i szybkie wykrywanie potencjalnych problemów.

Obsługiwane platformy

Datto RMM działa w systemach Windows, Linux, MacOS, VMWare i urządzeniach wykorzystujących protokół SNMP.

Błyskawiczne wsparcie zdalne

Datto RMM umożliwia szybkie i bezpieczne połączenie zdalne z dowolnym urządzeniem niezależnie od lokalizacji. Pozwala na skuteczne rozwiązywanie problemów i pomoc bez przestoju u klienta. Datto posiada również własne, oparte na HTML5, szybkie i efektywne narzędzie do zdalnej kontroli i współdzielenia ekranu, które jest zintegrowane bezpośrednio z platformą.

Integracje i otwarty ekosystem

Otwarty ekosystem umożliwia integracje z szeroką gamą rozwiązań zorientowanych na MSP. Interfejs API pozwala na współpracę Datto RMM z innymi kluczowymi systemami biznesowymi, co dodatkowo usprawnia procesy biznesowe i udostępnianie danych.

Wnikliwe raporty i indywidualne pulpity

Możliwość skutecznego raportowania wydajności, kondycji i zabezpieczeń ma kluczowe znaczenie dla bezpieczeństwa infrastruktury. Datto RMM jest wyposażony w nowoczesne, konfigurowalne pulpity nawigacyjne, a także funkcje raportowania o krytycznych zdarzeniach, aktywnościach i statusach. Dostępność API REST oferuje dodatkowe możliwości.

Monitoring w czasie rzeczywistym

Datto RMM monitoruje całą infrastrukturę w czasie rzeczywistym - serwery, maszyny wirtualne, ESXi, komputery PC, laptopy, urządzenia sieciowe, natychmiast informując o bieżących i potencjalnie możliwych problemach. Zaawansowane funkcje autoreagowania na alerty rozwiązują problemy automatycznie lub upraszczają je, dostarczając technikom użyteczne informacje diagnostyczne. ComStore jest wyposażony w dziesiątki komponentów monitorujących, które zmniejszają trudność monitorowania dzisiejszych złożonych środowisk IT.

CEEcloud Services Distribution Sp. z o.o.

| Autoryzowany dystrybutor Datto w Polsce

| Skontaktuj się z nami:

www.ceecloud.pl

kontakt@ceecloud.pl +48 12 340 90 30



in @CEEcloud
f @CEEcloud
Bakotech Poland&CEE